

BETROFFENE RAD- WANDERWEGE

Projekt **TU Junzeln Los2**
Strecke **Meiringen - Brienzwiler**
Dauer **24.03.2025.2025 – 27.03.2026**
Ersteller Swoboda Martin
☎ 079 275 72 02



Rad- und Wanderwege im Bereich Los 2

Zustand Die blau eingezeichneten Wege, können nicht genutzt werden. **Zeitraum ab** Mo 24.03.2025
bis Fr 27.03.2026

Umleitung Wird nach Möglichkeit signalisiert

Mittel
Infotafeln

Besonderes Es werden Infotafeln aufgestellt.



Legende zu Umleitung

Gesperrte Wege

Infotafeln



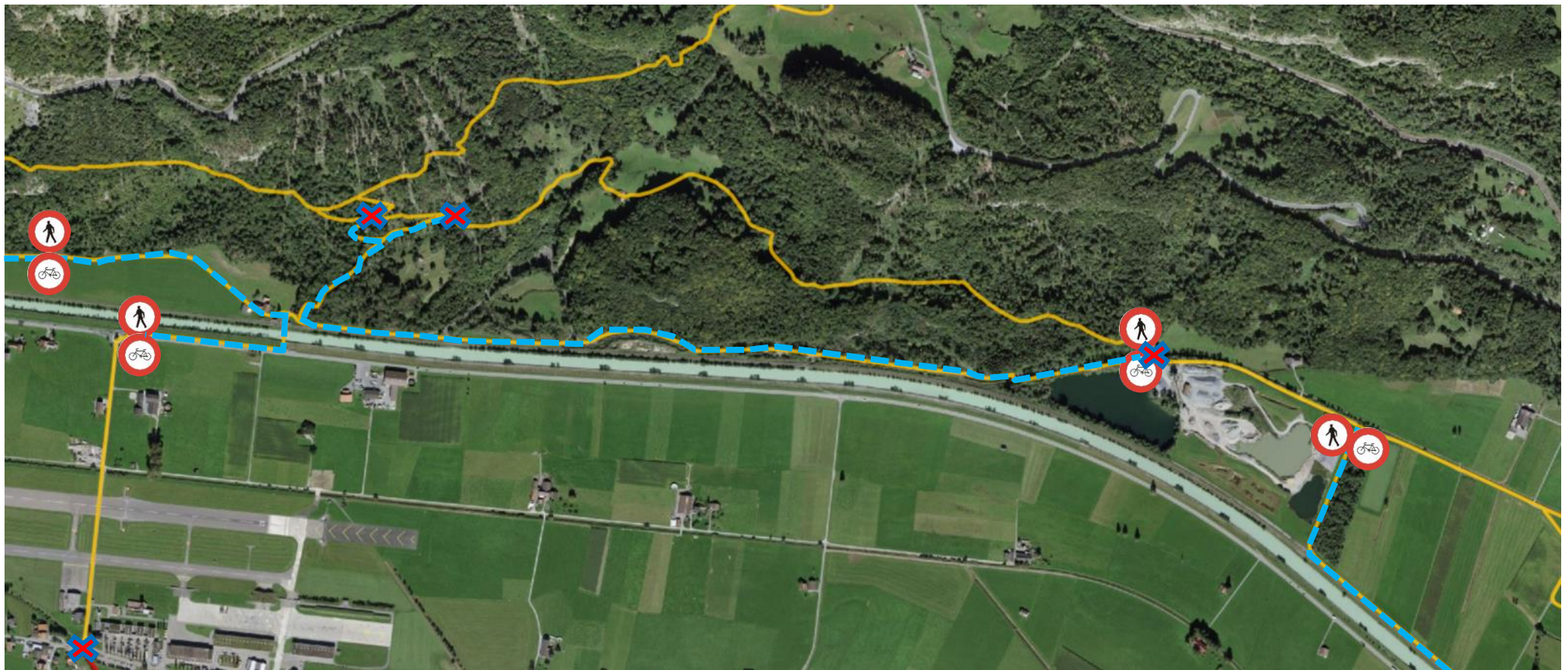
Benutzbare
Wanderwege

Umleitung Wanderwege

Umleitung Radfahrer

Wanderwege im Bereich Los 2

Zustand	Die blau eingezeichneten Wanderwege, können nicht genutzt werden.	Zeitraum	ab Mo 31.03.2025 bis Fr 27.06.2025
Umleitung	Wird nach Möglichkeit signalisiert	Mittel	Infotafeln
Besonderes	Sa+So ist das Auengebiet, geöffnet.		



Legende zu Umleitung

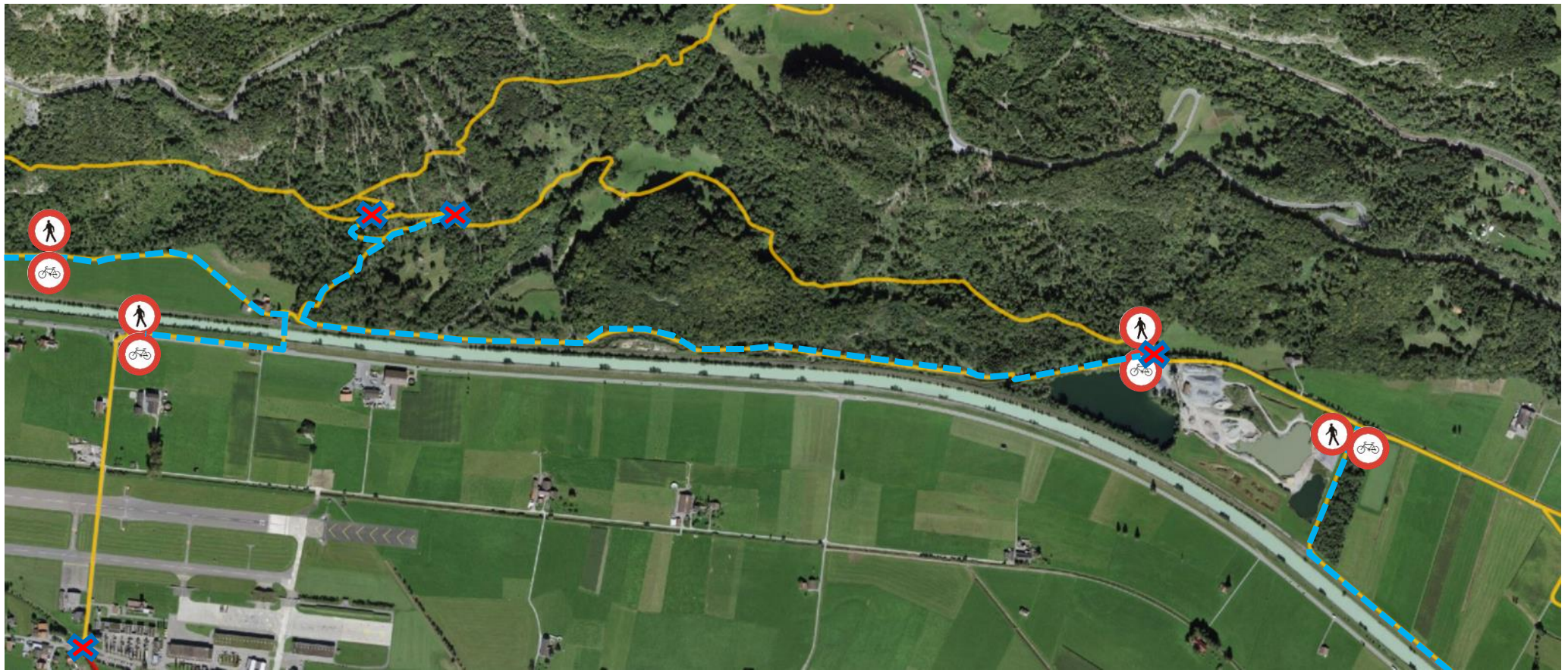
Benutzbare Wanderwege Infotafeln X Gesperrte Rad- und Wanderwege

Wanderwege im Bereich Los 2

Zustand Die blau eingezeichneten Wanderwege, können nicht genutzt werden. **Zeitraum** ab Mo 30.06.2025
bis So 12.10.2025

Umleitung Wird nach Möglichkeit signalisiert **Mittel** Infotafeln

Besonderes Das Auengebiet ist durchgehend geschlossen



Legende zu Umleitung

Gesperrte Rad- und Wanderwege

Infotafeln



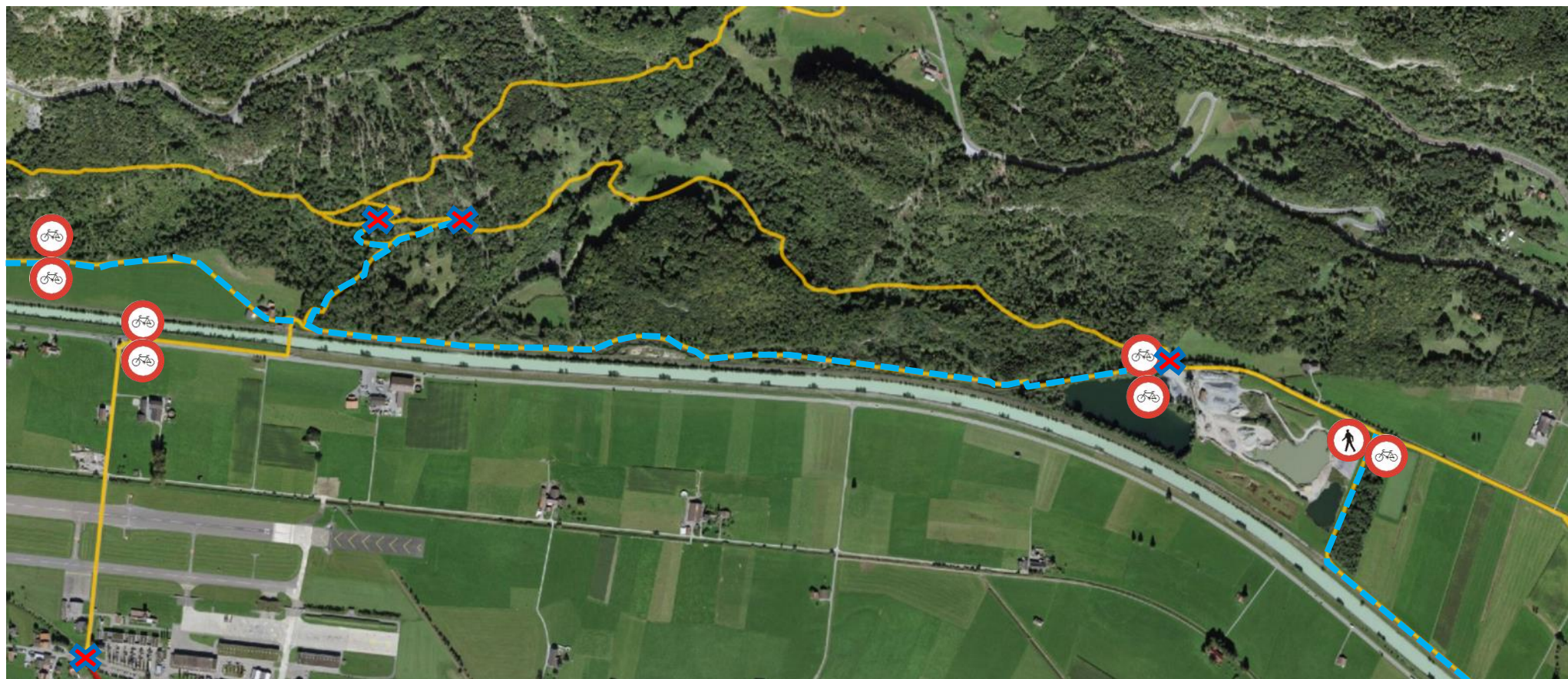
Benutzbare Wanderwege

Wanderwege im Bereich Los 2

Zustand Die blau eingezeichneten Wanderwege, können nicht genutzt werden. **Zeitraum ab** So 12.10.2025
bis So 21.12.2025

Umleitung Wird nach Möglichkeit signalisiert **Mittel**
Infotafeln

Besonderes Durgehend geschlossen



Legende zu Umleitung

Gesperrte Rad- und Wanderwege

Infotafeln



Benutzbare Wanderwege

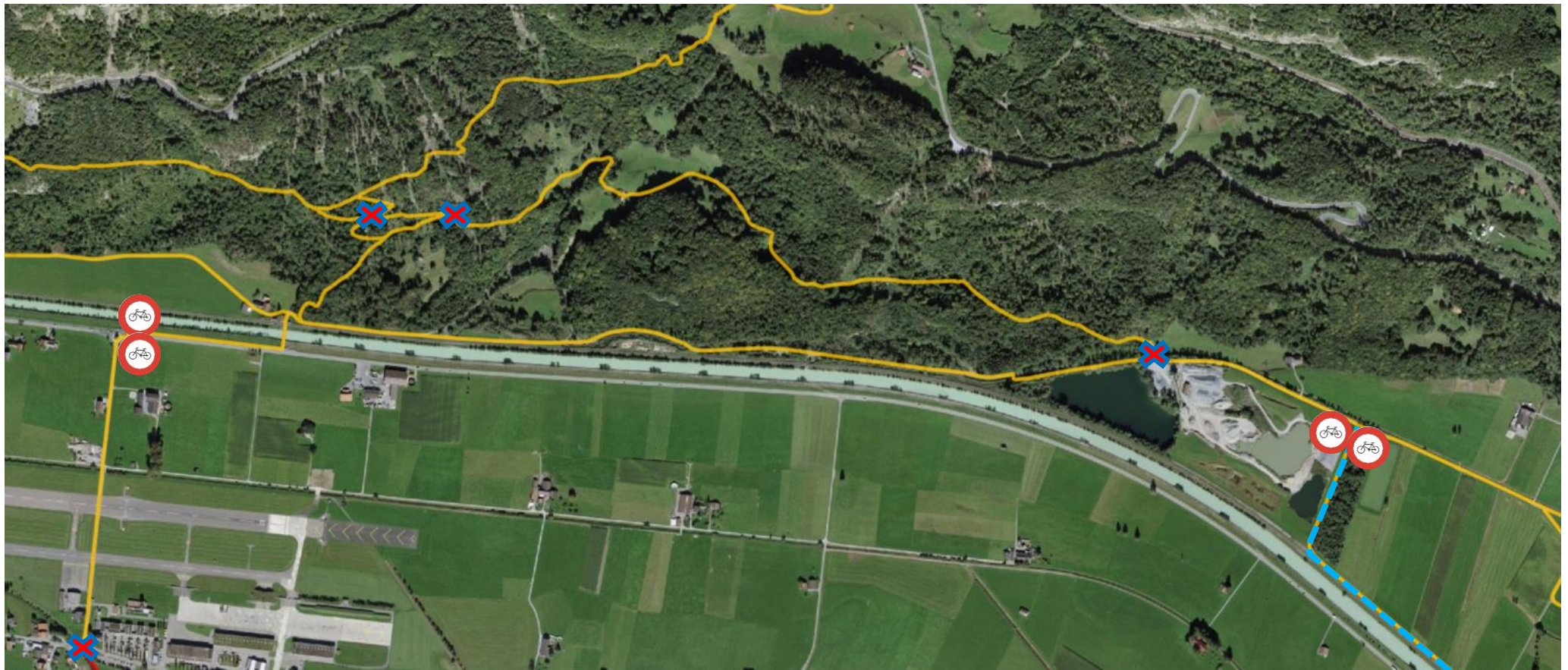
Wanderwege im Bereich Los 2

Zustand Die Wanderwege können genutzt. **Zeitraum ab** Mo 22.12.2025
bis Mo 12.01.2026

Umleitung Wird nach Möglichkeit signalisiert

Mittel
Infotafeln

Besonderes Besonderes, Vereinbarungen



Legende zu Umleitung

Gesperrte Rad- und Wanderwege

Infotafeln



Benutzbare Wanderwege

Wanderwege im Bereich Los 2

Zustand Die blau eingezeichneten Wanderwege können nicht genutzt werden. **Zeitraum ab** Mo 12.01.2026
bis Fr 27.03.2026

Umleitung Wird nach Möglichkeit signalisiert **Mittel** Infotafeln

Besonderes Sa+So ist der gesperrte Weg, geöffnet



Legende zu Umleitung

Gesperrte Rad- und Wanderwege

Infotafeln

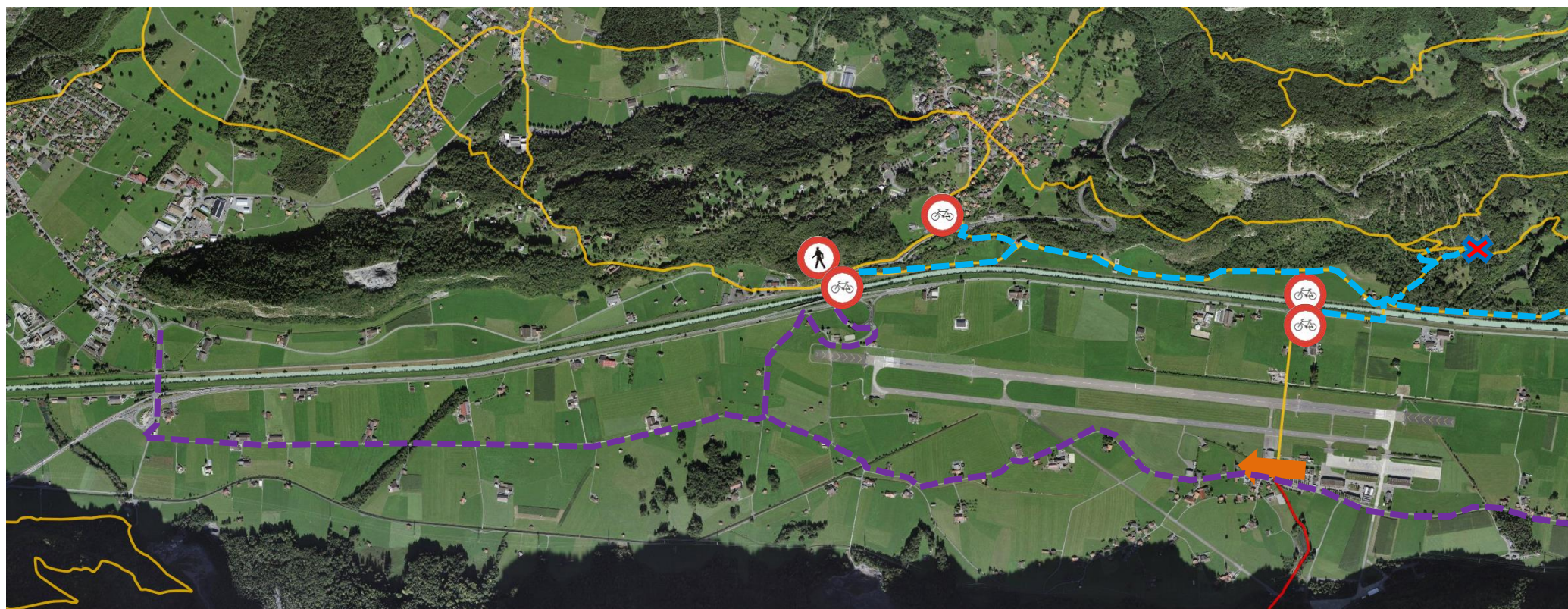
Benutzbare Wanderwege

Radwege im Bereich Los 2

Zustand Die blau eingezeichneten Wege, können nicht genutzt werden. **Zeitraum** ab Mo 24.03.2025
bis Fr 27.03.2026

Umleitung Wird nach Möglichkeit signalisiert **Mittel** Infotafeln

Besonderes Besonderes, Vereinbarungen



Legende zu Umleitung

Gesperrte Wander- und Radwege

Infotafeln X

Benutzbare Wanderwege

Fahrtweg getrennt vom Fussweg

Umleitung Langsamverkehr