

# Totalumbau Junzlen Los 2

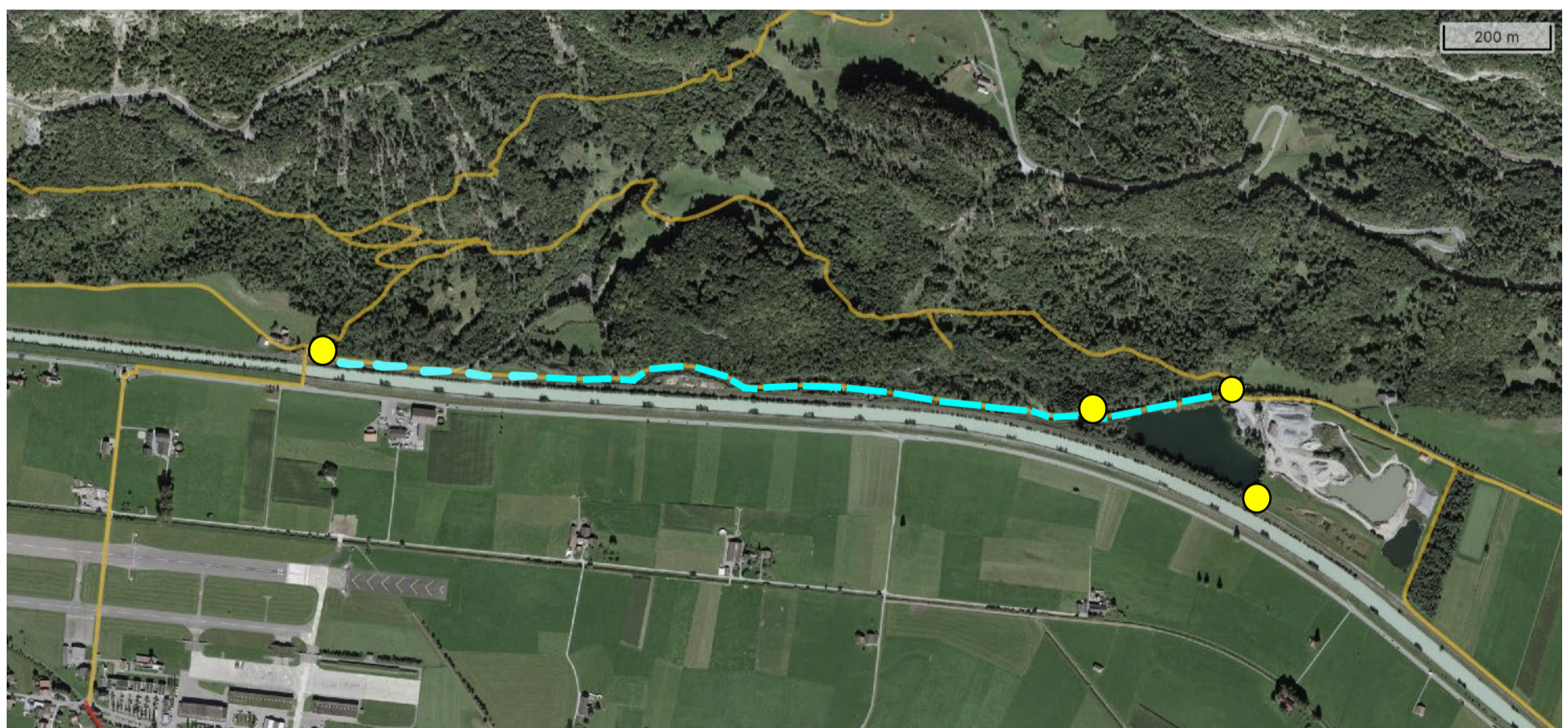
Die Umbauarbeiten der Zentralbahn befinden sich mit den Fertigstellungsarbeiten, wie zum Beispiel Rückbau der Baupisten sowie Installationsflächen oder der Wiederinstandstellung von Geländestrukturen im Sytenwald, in der letzten Phase. Ohne unerwartete Gegebenheiten enden die Fertigstellungsarbeiten am 30. Juni 2026, das heisst vor Beginn der Schulferienzeit.

Die Arbeiten **zwischen Funtenensee und Hirssi**, Unterbach sind noch nicht abgeschlossen. Zudem wird ein Teil der Strecke nach wie vor für Transporte genutzt. Aus Sicherheitsgründen bleibt deshalb der Weg durch das Auengebiet von Montag bis Freitag geschlossen.

**Zeitliche Teilöffnung ab Samstag, 28.03.2026**  
Samstag und Sonntag sowie an Feiertagen

Die Wegsperrung des **— — —** eingezeichneten Weges wird ab **28.03.2026 jeweils Sa + So sowie an Feiertagen aufgehoben**. Da dieser Weg offiziell noch als Baustellenbereich gilt, weisen wir ausdrücklich darauf hin, dass das **Betreten/Befahren mit dem Fahrrad auf eigene Gefahr** geschieht.

**Von Montag bis Freitag – mit Ausnahme der Feiertage – bitten wir Sie den ausgeschilderten Umleitungen zu folgen und danken für Ihr Verständnis.**



Legende

Infotafel



Gesperrter Weg  
Zeitliche Teilöffnung

Wanderwege



Weiterführende Informationen finden Sie unter:

[zentralbahn.ch/projekte](https://zentralbahn.ch/projekte)